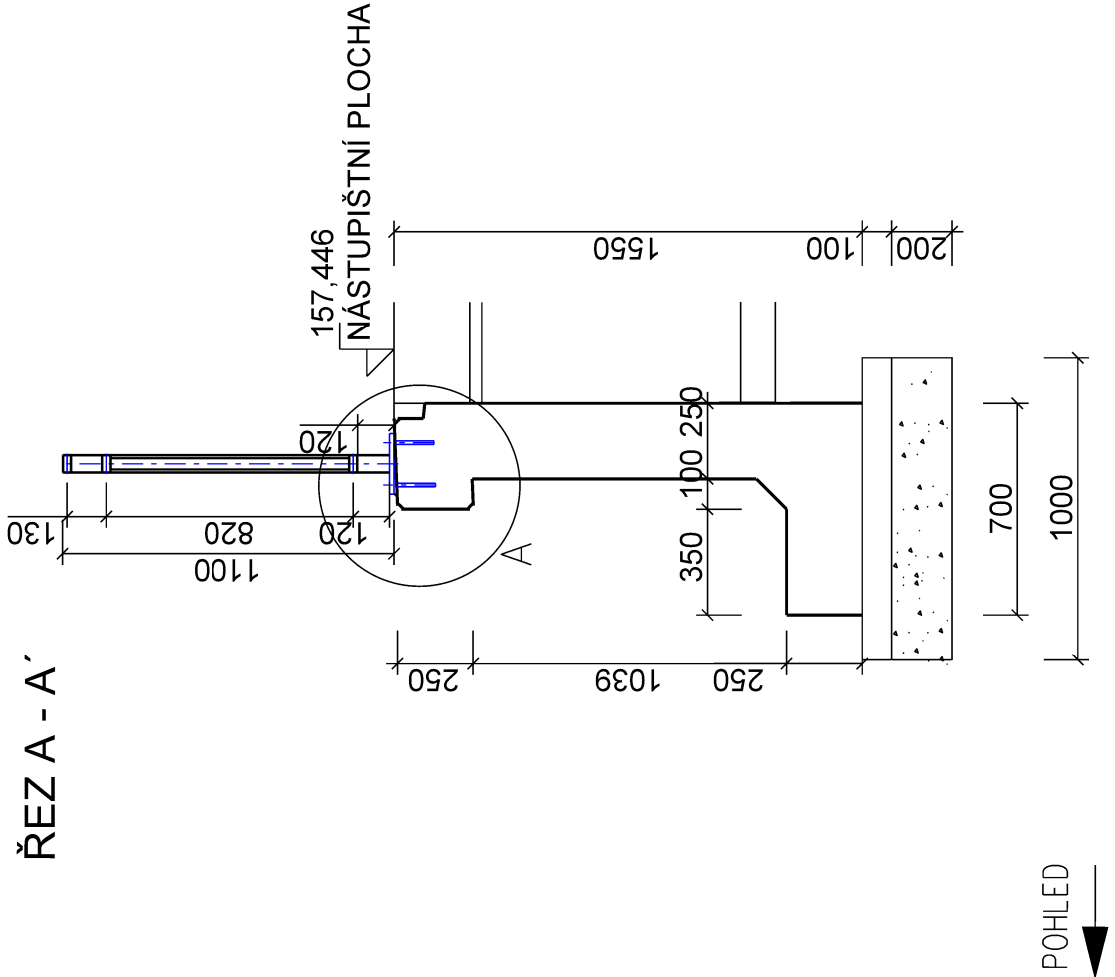
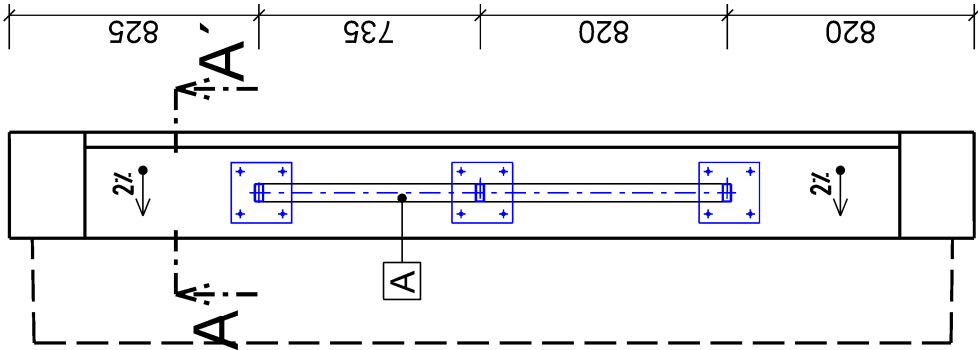


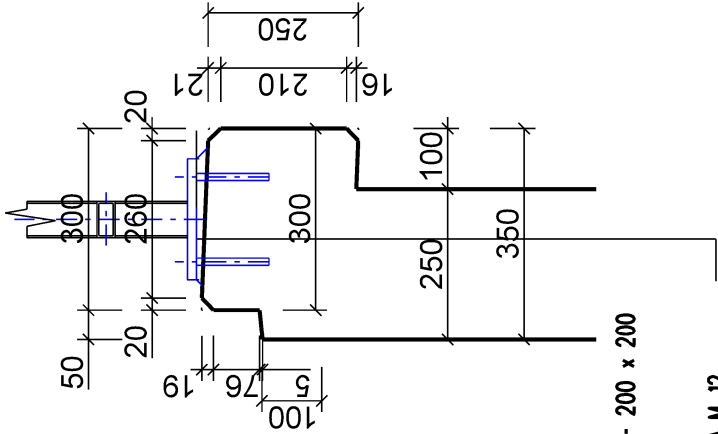
ŘEZ A - A´



PŮDORYS ZÁBRADLÍ

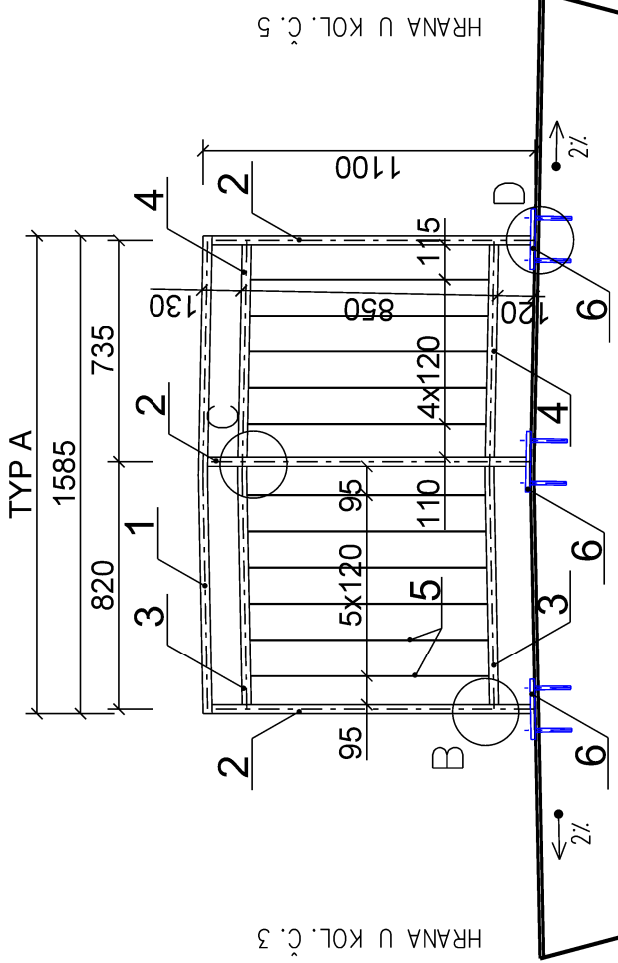


DETAIL A



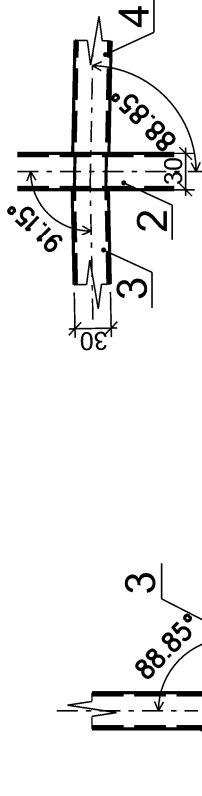
PATNÍPLECH 10 - 200 x 200
PLASTBETON
min. 10 mm
CHEMICKÁ KOTVA M 12
MIN. HL. KOTVENÍ 120 mm
POZNÁMKA:
SOUČÁSTI CHEMICKÝCH KOTEV BUDOU IKRYTKY
CHRANÍCÍ PŘED NESPRÁVNOU MANIPULACÍ A VLIVY POČASÍ

POHLED NA ZÁBRADLÍ
(TYP A)

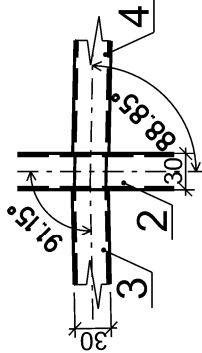


VÝKAZ MATERIÁLŮ :				VÝROBNÍ SKUPINA S			
				235 JR + N			
TYP	ČÍSLO POLOŽKY	POČET KUSŮ V DÍLCI	PRŮŘEZ	DELKA (mm) 1 ks	DELKA CELKEM (m)	HMOTNOST (kg/m)	HMOTNOST CELKEM (kg)
A	1	1	Profil dutý svar. 60 x 30 x 4	1585	1,585	4,683	7,42
	2	3	Profil dutý svar. 60 x 30 x 4	1055	3,165	4,683	14,82
	3	2	Profil dutý svar. 60 x 30 x 4	760	1,520	4,683	7,12
	4	2	Profil dutý svar. 60 x 30 x 4	705	1,410	4,683	6,60
	5	11	Tyč oceli, plocha 50 x 6	790	8,690	3,140	27,29
	6	3	PL - 15 - 200 x 200			4,710	14,13
CELKEM							77,38
CELKEM + 5% PROSTŘÍH							81,25
CELKEM + 2% SPOJ. MATERIÁLU							82,88

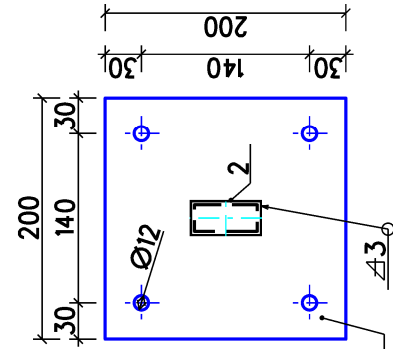
DETAIL B M 1 : 5



DETAIL C M 1 : 5



DETAIL D M 1 : 5



POZNÁMKY:

- PRO VÝROBU ZÁBRADLÍ BUDE ZPRACOVÁNA VÝROBNÍ DOKUMENTACE NA ZÁKLADĚ TĚTO PŘÍLOHY A ZAMĚŘENÍ SKUTEČNEHO PROVEDENÍ STAVBY
- PROTIKOROZNIOCHRANA VÍZ TECHNICKÁ ZPRAVA
- VŠECHNY HRANY OCELOVÝCH PRVKŮ ZAOLBIT POLOMĚREM 2mm
- NEOZNACENÉ SVARY PROVĚST JAKO KOUTOVÉ EB 106, VELIKOSTI 3mm PO CELEM OBVODU PRVKU A PO CELE DÉLCE STYKŮ JEDNOTLIVÝCH PRVKŮ
- POŽADAVKY NA BAREVNÝ ODSŤÍN VÍZ TECHNICKÁ ZPRAVA

MATERIÁL :
OCEĽ S235 JR-N
VÝROBNÍ SKUPINA C
SOUČÁSTI CHEMICKÝCH KOTEV
BUDOU IKRYTKY
CHRANÍCÍ PŘED NESPRÁVNOU MANIPULACÍ
A VLIVY POČASÍ



SO 10-20

E.1.02

VÝŠKOVÝ SYSTÉM BpV SOUŘADNICOVÝ SYSTÉM S-JTSK

Číslo změny:	Obsah změny:	Datum změny:
01	-	-
02	-	-
03	-	-

Objednatel:	SPRÁVA ŽELEZNIČNÍ DOPRAVNÍ CESTY
Objednatel:	Správa železniční dopravní cesty, s.o. Dlážděná 1003/7, 110 00 Praha 1
Objednatel:	Stavební správa západ Sokolovská 278/1955, 190 00 Praha 9

Sdružení: „SEU + SP_Bezbariérové přístupy žst. Roudnice_P“



Zpracovatel částí:	SUDOP EU a.s. Olšanská 1a, 130 80 Praha Tel.: +420 267 094 305 E-mail: info@sudopeu.cz	Hlavní inženýr projektu:	ING. STANISLAV JAROŠ
		Garant profese:	-

Sřídisko:	PROJEKTOVÉ STŘEDISKO ÚSTÍ NAD LABEM	Kontroloval:	ING. STANISLAV JAROŠ
Vedoucí sřídiska:	Odpovědný projektant SO, IO, PS:	Vypracoval:	Bc. ANETA SÝKOROVÁ
ING. MIROSLAV VÁNA	ING. DAVID DEMO		

Název akce:	Číslo smlouvy:	17-091.640
REKONSTRUKCE NÁSTUPÍŠŤ A ZŘÍZENÍ BEZBARIEROVÝCH PŘÍSTUPŮ V ŽST. ROUDNICE N. L.	Projektový stupeň:	DSP
název PS/SO:	Datum:	10 / 2019
SO 10-20 NÁSTUPIŠTĚ Č.1	Číslo částí:	E.1.02
Název přílohy:	Měřítko:	1:25
	Číslo přílohy:	3 x A4
VÝKRES ZÁBRADLÍ - TYP A		8.1